

Durchfluß - Schauglas in Sonderausführung

Exzentrische Anschlüsse (für tottraumfrei)

mit Anschweißenden

NORIS

Bauform 911-S

Verwendung:

Durch aussermittig angeordnete Anschlüsse verbleibt bei waagrechtem Einbau **keine Restflüssigkeit** im Schauglasgehäuse.

Die Leitung kann komplett entleert werden.

Es sind **keine Toträume vorhanden**.

Betriebsbedingungen:

Betriebsdruck: 10 bis 160 bar

Betriebstemperatur: 150 oder 280°C

Einbaulage:

waagrecht,
Durchflussrichtung beliebig

Sonderausführung:

Flansch-Anschluss
mit Schauglas-Leuchten

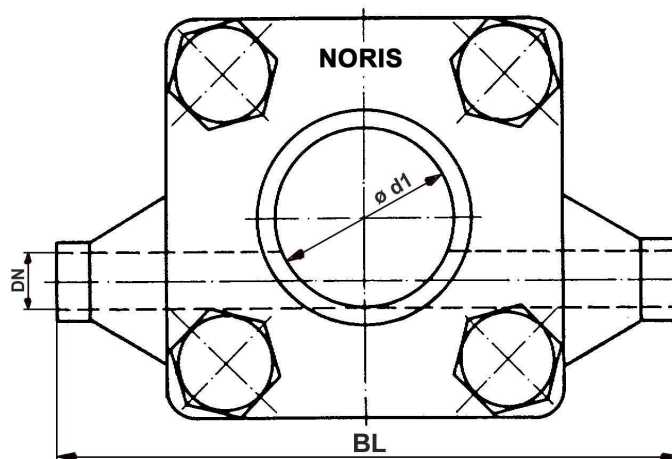
Werkstoffe:

Gehäuse	Stahl oder Edelstahl nach Kundenwunsch
Glasplatten	Borosilikatglas DIN 7080 Natronkalkglas DIN 8902
Dichtungen	Graphit (oder nach Wunsch)

Bestellbeispiel:

Durchfluss-Schauglas Bauform 911-S
aus WN 1.4571 mit Borosilikatglas bis 280°C
Betriebsdruck max. 85 bar
DN 50 / 60,3

Keine Restflüssigkeit
bei
waagrechtem Einbau!



Abmessungen:

DN 10 bis DN 80

Anschweißenden nach DIN 3239, Teil1

Änderungen vorbehalten

NORIS ARMATUREN Burkenstein GmbH & Co. KG

Puscherstrasse 3
D-90411 Nürnberg

Telefon: +49 (0) 911 / 52 150 63
Telefax: +49 (0) 911 / 52 24 40

Internet: Noris-Armaturen.de
E-Mail: Noris@Noris-Armaturen.de