

# Durchfluss-Schaugläser 150 lbs

Totraumfreie Ausführung mit ANSI - Flanschen

# NORIS

Bauform 112-A

## Verwendung:

Durch die besondere Ausführung verbleibt bei waagerechten Einbau **keine Restflüssigkeit** in der Schauglasarmatur. Rohrleitungen, die komplett entleert werden müssen, haben bei Standard-Schaugläsern die bekannte Restflüssigkeit im Schauglasbereich. Diese Restflüssigkeit kann bei dieser Ausführung vollkommen ablaufen.

Keine Restflüssigkeit  
bei  
waagrechtem Einbau

## Betriebsbedingungen:

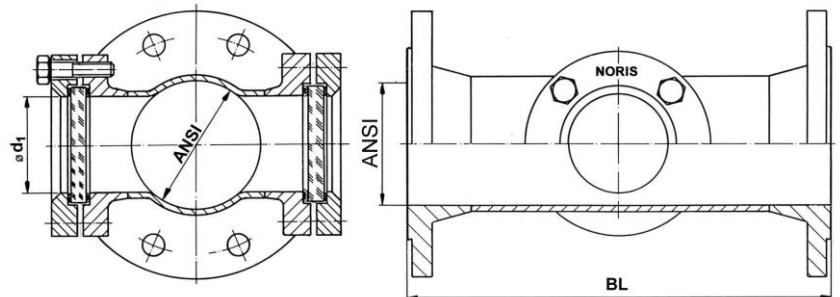
Betriebsdruck: max. 16 bar  
Betriebstemperatur: 150 oder 280°C

## Einbaulage:

beliebig

## Sonderausführung:

andere Materialien z.B. C-Stahl  
andere Baulängen  
für höhere Temperaturen  
für höhere Drücke  
mit Schweißenden  
mit Schauglas-Leuchten



## Werkstoffe:

Gehäuse	WN 1.4571 / WN 1.4404
Deckel	Edelstahl
Glasplatten	Borosilikatglas DIN 7080 Natron Kalk Glas DIN 8902
Dichtung	Graphit ( andere Materialien lieferbar )

## Bestellbeispiel:

Durchfluss-Schauglas Bauform 112-A  
Gehäuse WN 1.4571  
Borosilikatglas DIN 7080-16 bar  
ANSI 4" 150 lbs



## Abmessungen:

ANSI	BL Reihe F1	ø d <sub>1</sub>	Glasplatte 16 bar Ø d x S
1"	160	30	45 x 10
1 1/2"	200	42	63 x 10
2"	230	48	63 x 10
3"	310	80	100 x 15
4"	350	80	100 x 15
5"	400	80	100 x 15
6"	480	100	125 x 20
8"	600	125	150 x 25
10"	730	150	175 x 25
12"	850	150	175 x 25
14"	980	150	175 x 25
16"	1100	175	200 x 30

Änderungen vorbehalten

# NORIS ARMATUREN Burkenstein GmbH & Co. KG

Puscherstrasse 3  
D-90411 Nürnberg

Telefon: +49 (0) 911 / 52 150 63  
Telefax: +49 (0) 911 / 52 24 40

Internet: [Noris-Armaturen.de](http://Noris-Armaturen.de)  
E-Mail: [Info@Noris-Armaturen.de](mailto:Info@Noris-Armaturen.de)